

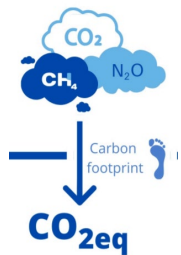
Le strategie e le politiche di sostenibilità ambientale di AdSP del Mar Ligure Occidentale

29 gennaio 2021



□ MIGLIORAMENTO **AMBIENTALE ED ENERGETICO**

ADSP HA INTRAPRESO UN **PERCORSO VIRTUOSO** CON L'ADOZIONE DEL NUOVO DOCUMENTO ENERGETICO AMBIENTALE DI SISTEMA POTUALE **DEASP** (DECRETO N. 7 DEL 9.1.2020)



□ CALCOLO DELLA **CARBON FOOTPRINT**

□ CONCETTO DI **SISTEMA PORTUALE**



**FOTOGRAFIA STATO REALE DELLE
EMISSIONI**

ATTIVITA' A TERRA



MOBILITÀ MERCI E
PASSEGGERI A TERRA



TRAFFICO NAVALE



VISIONE STRATEGICA: PORTO DEL FUTURO DI MATRICE GREEN

Sistema Portuale sostenibile, resiliente ed a basse emissioni, che declina i propri obiettivi di competitività e di crescita dei traffici secondo un paradigma di responsabilità sociale e di miglioramento della qualità della vita sia dell'area portuale che della comunità urbana in cui si inserisce.

OBIETTIVO GENERALE

Gestione ed utilizzo efficiente delle risorse naturali ed umane, garantendo un sistema di trasporto più rispettoso dell'ambiente, sicuro ed efficiente e contribuendo in maniera significativa alla mitigazione ed adattamento ai cambiamenti climatici.



AMBITO INTERVENTO

Riduzione delle emissioni dei natanti

Produzione di energia da fonti rinnovabili

Efficienza energetica in edilizia
(sistema edificio-impianto)

Efficienza sistemi illuminazione spazi esterni

Impianti di cogenerazione/trigenerazione

Infrastrutture energetiche

Misure

INTERVENTI e MISURE volte a:

- GARANTIRE UNA ADEGUATA DISPONIBILITA' DI **COMBUSTIBILI ALTERNATIVI** (COLD IRONING, GNL ...)
- **MIGLIORARE L'EFFICIENZA ENERGETICA** DEGLI EDIFICI, MEZZI, IMPIANTI E PROCESSI
- INCREMENTARE LO SFRUTTAMENTO DELLE **FONTI RINNOVABILI DI ENERGIA**

PERCORSO PARTECIPATO

ADSP intende sostenere tale programma strategico con la partecipazione di tutti i soggetti interessati: operatori portuali, armatori, Istituzioni, cittadini, comitati, centri di ricerca, imprese Per un percorso di decarbonizzazione che contribuisca a creare valore sul territorio, sia in termini di sviluppo competitivo che di qualità della vita



ADSP È DA ANNI IMPEGNATA SULLE PRINCIPALI **PROBLEMATICHE AMBIENTALI**

- **RUMORE**
- **EMISSIONI**
- **MONITORAGGI AMBIENTALI**
- **MITIGAZIONE PAESAGGISTICA**



PRINCIPALI **TAVOLI DI LAVORO**

- DIFENSORE CIVICO
- COMUNE, REGIONE
- COMITATI
- CAPITANERIA DI PORTO
- ARMATORI
- UNIVERSITÀ
- ARPAL

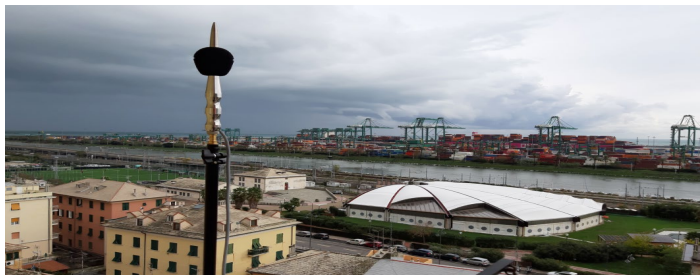


TEMATICHE ATTUALMENTE IN DISCUSSIONE

- MONITORAGGIO APPLICAZIONE DIRETTIVA CARBURANTI ATTRAVERSO UNA SINERGIA CON CAPITANERIA
- CONDIVISIONE DI OBIETTIVI E AZIONI CON ARMATORI PER LA RIDUZIONE DELLE EMISSIONI DEI TRAGHETTI E CROCIERE
- STUDIO E RICERCA CARBURANTI ALTERNATIVI CON PARTICOLARE ATTENZIONE ALLE MISURE DI SICUREZZA
- MITIGAZIONE DEL RUMORE PORTUALE E MITIGAZIONE PAESAGGISTICA DELLE ATTIVITÀ PORTUALI
- AZIONI PREMIANTI PER GLI OPERATORI CHE ATTUANO RISPARMIO ENERGETICO
- ATTIVITA' DI COLLABORAZIONE CON ENTI PER MONITORAGGI AMBIENTALI (TORBIDITÀ, RUMORI...)



PROGETTO «Rumble»



MONITORAGGIO ACUSTICO DELLE ATTIVITÀ PORTUALI

ATTUALMENTE IL MONITORAGGIO INTERESSA LE AREE PORTUALI DI GENOVA PRA'

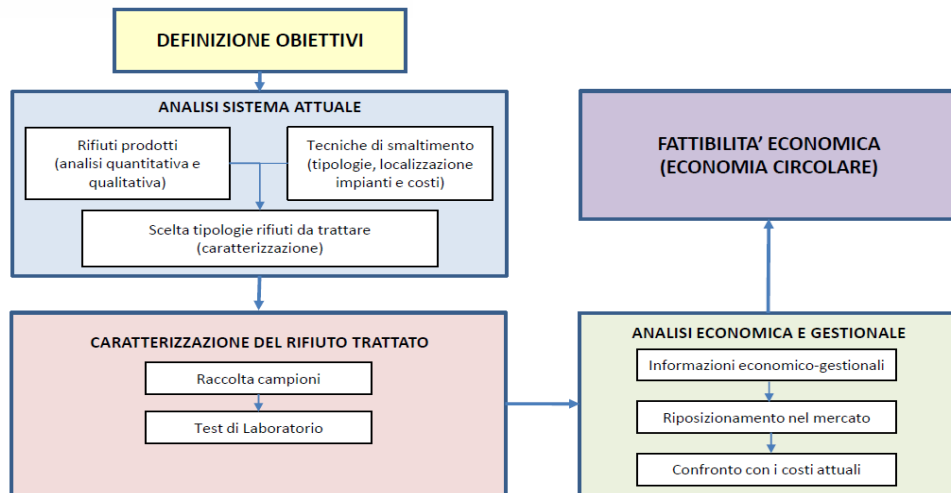
PROGETTO «GNL Facile»



PREVISTA DOTAZIONE DI UN **SERBATOIO CRIOGENICO MOBILE DI GNL** DA LOCALIZZARE IN AREA PORTUALE PER IL **RIFORNIMENTO DELL'AUTOTRASPORTO** PESANTE CHE INTERESSA LA VIABILITÀ PORTUALE



PROGETTO «ImpattiNO»



SVILUPPO DI UN PROCESSO DI **GESTIONE DEI RIFIUTI** PORTUALI BASATO SU UN MODELLO DI **ECONOMIA CIRCOLARE**

LE DUNE DI GENOVA PRA'



REALIZZAZIONE DI UN PARCO URBANO ATTRAVERSO LA RIMODELLAZIONE DEGLI ATTUALI CUMULI CON LA REALIZZAZIONE DI PIAZZE A DIVERSA DESTINAZIONE DI USO IN ADERENZA ALLA PASSEGGIATA ESISTENTE

OBIETTIVI

-  MITIGAZIONE ACUSTICA
-  MITIGAZIONE PAESAGGISTICA



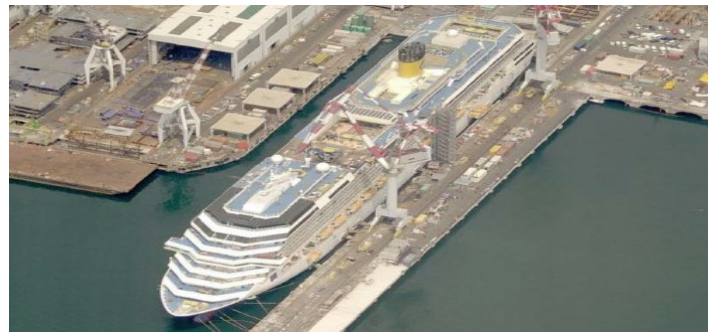


□ ELETTRIFICAZIONE DELLE BANCHINE / *impianti già realizzati*

RIMORCHIATORI RIUNITI GENOVA PRA'
(In esercizio dal 2010)



STABILIMENTO FINCANTIERI SESTRI PONENTE
(In esercizio dal 2015)



RIPARAZIONI NAVALI
(In esercizio dal 2018)

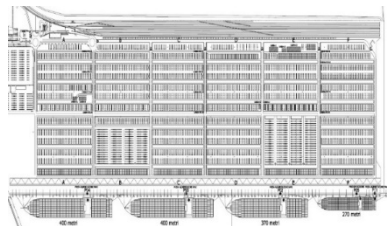


OBIETTIVI

- MITIGAZIONE ACUSTICA
- RIDUZIONE EMISSIONI

ELETTRIFICAZIONE DELLE BANCHINE / Impianti in corso di realizzazione

BANCHINA PSA PRA'
(Ultimazione prevista: 1° semestre 2021)
IMPORTO LAVORI € 12 milioni



TERMINAL TRAGHETTI E CROCIERE GENOVA
(Avvio delle fasi di aggiudicazione dei lavori)
IMPORTO LAVORI € 20 milioni



OBIETTIVI

-  **MITIGAZIONE ACUSTICA**
-  **RIDUZIONE EMISSIONI**





□ **AUMENTO TRAFFICI PARTE MARE**

- COMBUSTIBILI ALTERNATIVI
- ELETTRIFICAZIONE BANCHINE
- MONITORAGGIO APPLICAZIONE DIRETTIVE SULLE EMISSIONI

□ **AUMENTO TRAFFICI PARTE TERRA**

- INCREMENTO TRAFFICI SU FERRO
- COMBUSTIBILI ALTERNATIVI
- OPERE DI MITIGAZIONE ACUSTICA E PAESAGGISTICA
- AREE DI STAZIONAMENTO DEDICATE LONTANO DALLE AREE FORTEMENTE URBANIZZATE

□ **OPERATIVITA' PORTUALE**

- INCREMENTO TRAFFICI SU FERRO
- COMBUSTIBILI ALTERNATIVI
- OPERE DI MITIGAZIONE ACUSTICA
- ELETTRIFICAZIONE GRU E MEZZI OPERATIVI DI PIAZZALE
- SOSTITUZIONE CICALINI TRADIZIONALI CON CICALINI CON FREQUENZA RUMORE BIANCO

**GRAZIE PER
L'ATTENZIONE.**

WWW.PORTSOFGENOA.COM

