



Comune di Genova

Moving Walkway
Collegamento Aeroporto – stazione Erzelli FS

**Mobilità integrata: il nuovo sistema di trasporto pubblico
per i passeggeri dei porti di Genova e Savona**
AdSP MLO - Genova, 15 aprile 2024

Ing. Manuela SCIUTTO
Dirigente Progetto Grandi Infrastrutture di Trasporto - Area PMO



INQUADRAMENTO



Il *Moving Walkway* fa parte di un più ampio piano generale di sviluppo urbanistico e trasportistico dell'area, e costituisce una **componente essenziale del nuovo sistema integrato di trasporto pubblico** per i passeggeri dei porti di Genova e Savona.

L'intervento rientra nel Piano di Sviluppo dell'Aeroporto di Genova, che prevede una nuova organizzazione delle aree adiacenti allo scalo al fine di **migliorare l'efficienza e l'accessibilità dell'aeroporto**, aumentandone così l'attrattività per il trasporto merci e passeggeri, anche rispetto ad altri scali concorrenti.

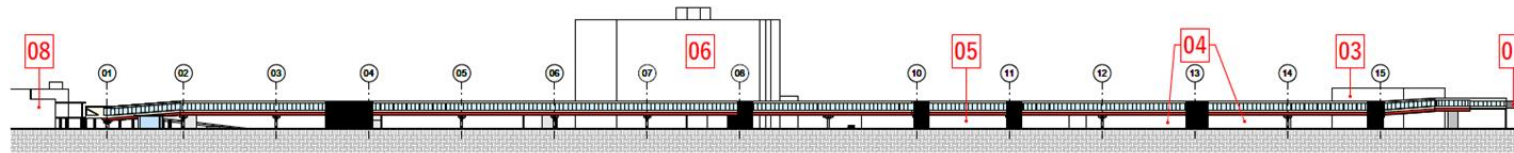
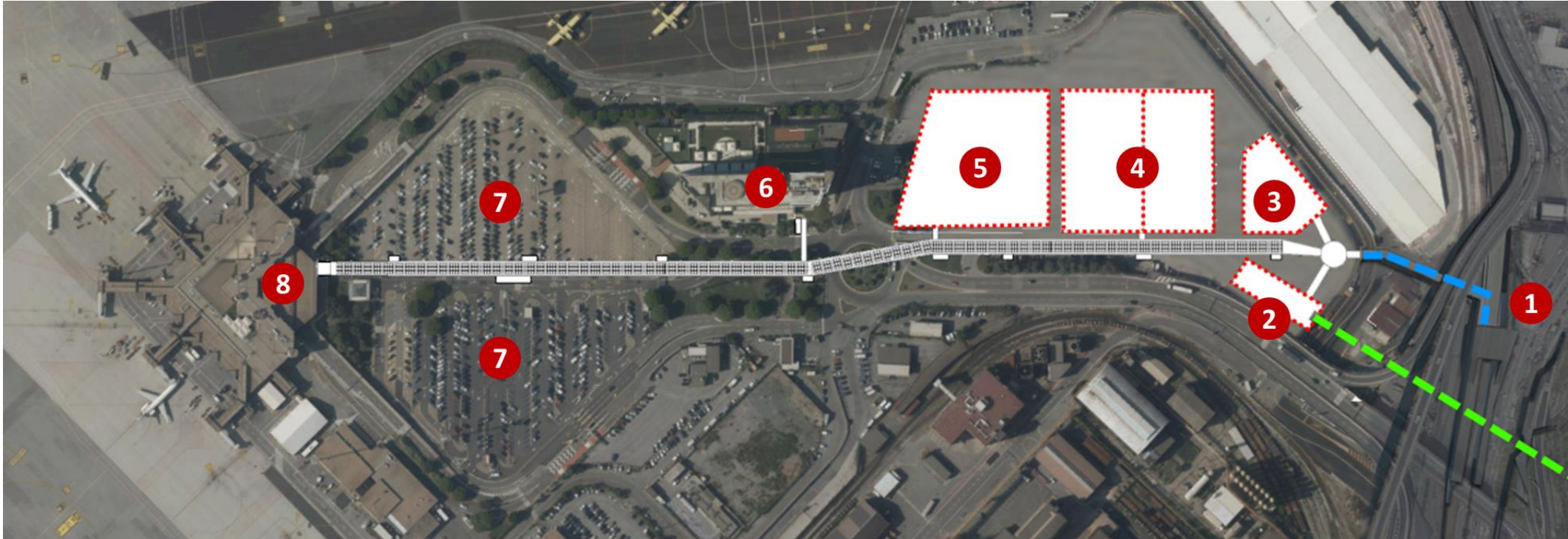
Collegamento Aeroporto-Parco Erzelli

■■■■■ Lotto A - Tracciato «moving walkway»

■■■■■ Lotto B - Tracciato funicolare terrestre



TRACCIATO



1 Nuova stazione Ferroviaria Erzelli FS

2 Nuova stazione Funicolare Erzelli FS

3 Ipotesi Nuovo HUB Crociere

4 Ipotesi Nuovi parcheggi

5 Ipotesi Fabbricati di nuovo sviluppo

6 Tower Genova Airport Hotel & Conference Center

7 Parcheggio Aeroporto

8 Aeroporto

--- Funicolare Erzelli

--- Passerella stazione Erzelli FS

TRACCIATO



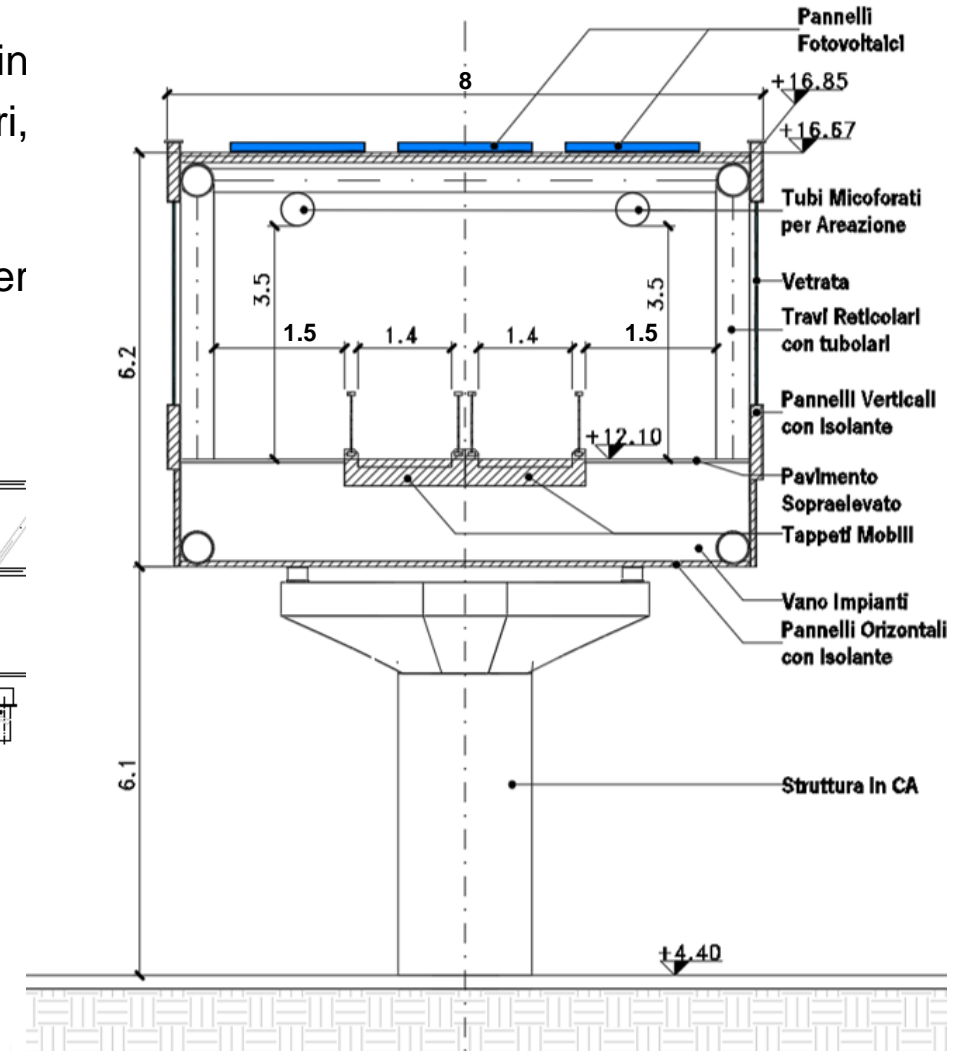
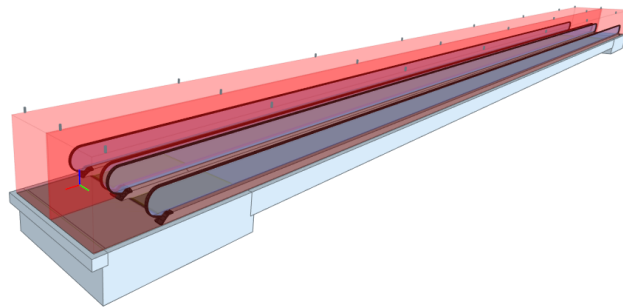
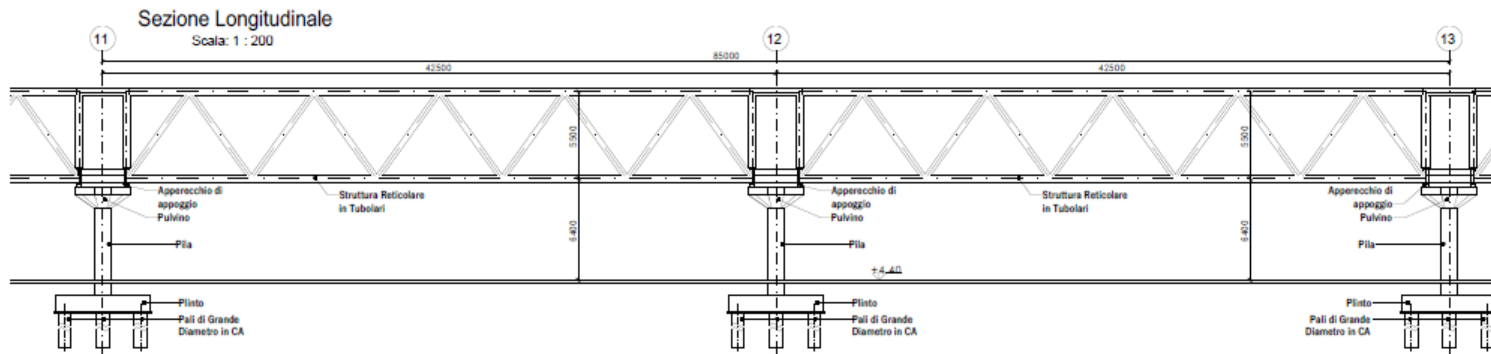
Image Landsat / Copernicus
Data: SIO, NOAA, U.S. Navy, NGA, GEBCO



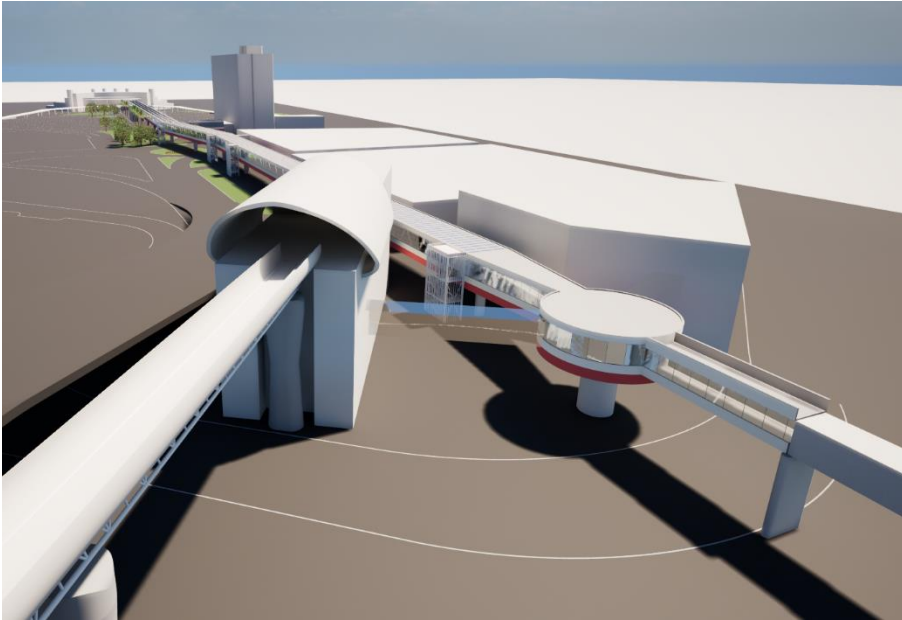
STRUTTURE

Il *Moving Walkay* prevede un tracciato di circa 640 metri, interamente in viadotto, con campata tipica di 42,5 metri e altezza da terra di circa 6 metri, non interferente con la viabilità e le infrastrutture esistenti e in previsione.

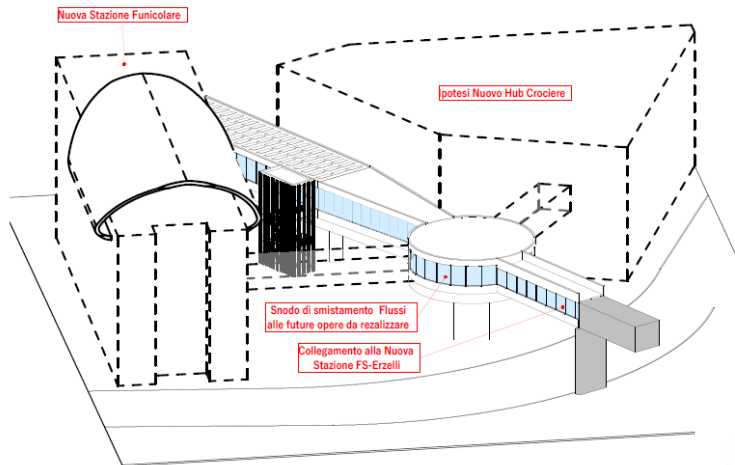
Per ogni senso di marcia ci sono un tappeto mobile e una corsia pedonale, per una larghezza di impalcato pari a 8 metri.



CONNESSIONI



Genova Airport Hotel

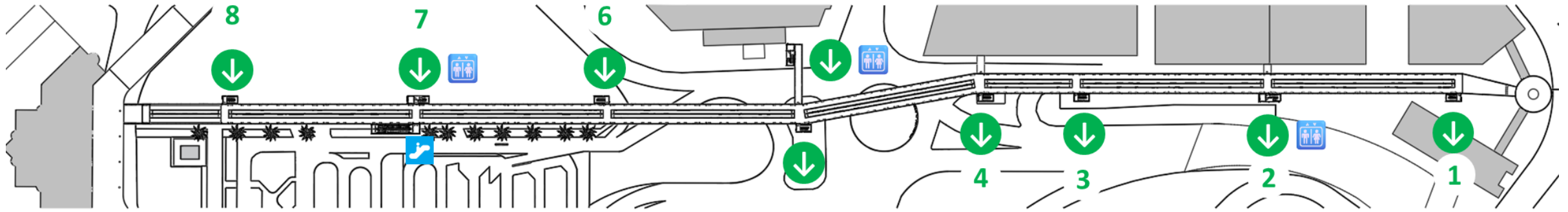


Stazione Erzelli FS







Aerostazione

PERCORSO



La lunghezza totale del percorso è **640 metri** (tutto su demanio aeronautico).

Sono previste **9 uscite di sicurezza**, con lunghezza d'esodo massima 50m.

-  • 6 uscite di tipo semplice (solo scale)
-   • 3 uscite attrezzate con ascensore
-  • 1 uscita attrezzata con scale mobili



Lunghezza max tappeti: 81m

Capacità 6000 pphpd



Velocità 0,75 m/s

Percorrenza minima 6-7 min.

DETTAGLI



COSTI E TEMPI

FINANZIAMENTO		29 M€
Lavori		20,4 M€
Somme a disposizione		5,3 M€
Opere compensative e monitoraggi		0,3 M€
IVA e oneri		3,0 M€



Obiettivo: completamento entro
messa in esercizio stazione Erzelli FS



Durata **lavori**: 12 mesi

GRAZIE PER L'ATTENZIONE

