

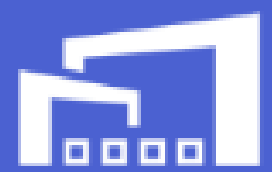


## IL PORTO E LA CITTÀ TRA CINQUE ANNI

*Gli sviluppi attuali e futuri  
che cambieranno il volto  
del Porto e della Città*

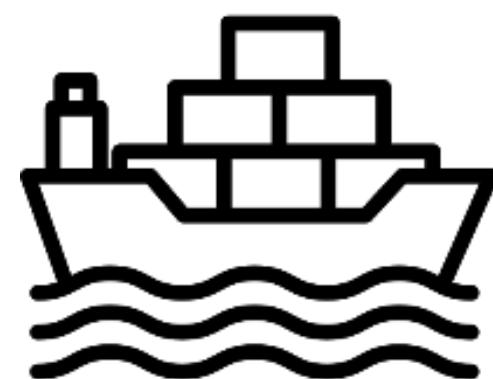
17 maggio 2022





- **4 bacini portuali** situati lungo un arco di costa di 50 km
- Più di **7 milioni di m<sup>2</sup> di aree Portuali**

- Oltre **27 km di banchine**, con più di 100 accosti
- **30 terminal portuali** per ogni tipo di traffico



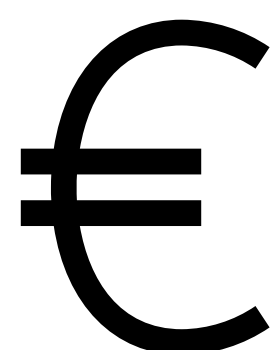
## TRAFFICI

- Principale hub marittimo per l'80% delle imprese manifatturiere del Nord Italia
- 33% del traffico container gateway nazionale
- 1° porto container gateway in Italia, 6° in Europa
- 2° porto per le crociere in Italia
- Sesto porto gateway in Europa



## OCCUPAZIONE

- 31,000 Addetti diretti
- 77,000 Addetti indiretti
- 122,000 Addetti di indotto nazionale



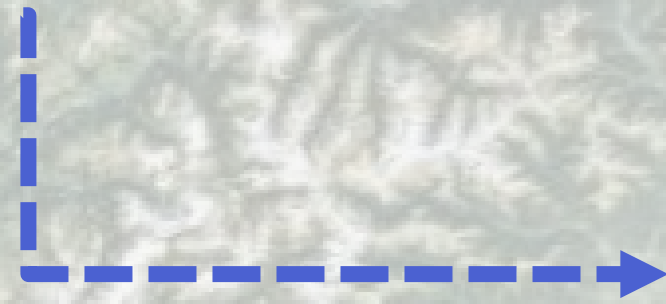
## IMPATTO ECONOMICO

- Oltre 1,100 concessionari
- €10 miliardi di contribuzione al PIL Italiano
- €3.7 miliardi di IVA sulle importazione (30% dell'IVA incassati nei porti in Italia)



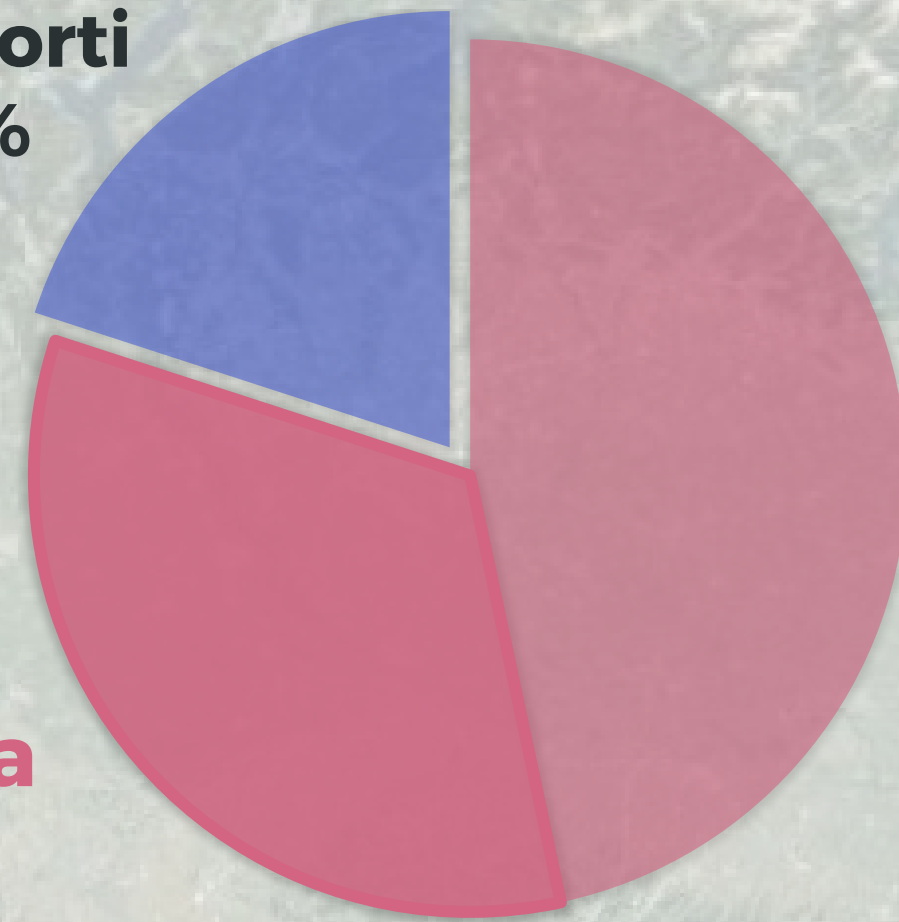


**Traffici Italia Cina  
(1.700.000 TEU)**



**Ports of Genoa  
33%**

**Altri porti  
20%**



**Alto Tirreno +  
Alto Adriatico  
80%**

Savona Vado  
2,9%

Genova  
30,7%

La Spezia  
19,7%

**Alto Tirreno  
61,5%**

Livorno  
8,2%

Ravenna  
2,9%

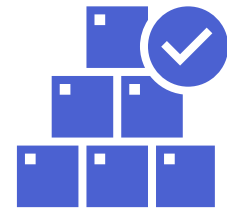
Venezia  
7,1%

Trieste  
7,4%

**Alto Adriatico  
19,8%**

Ancona  
2,3%

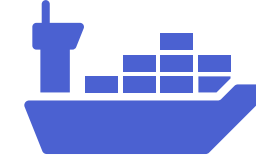
**Traffico Gateway Italia  
7.200.000 TEU**



**TONNELLATE TOTALI**

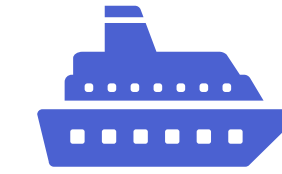
**64.5 milioni ton**  
**+10.3% vs 2020**

**RECORD**



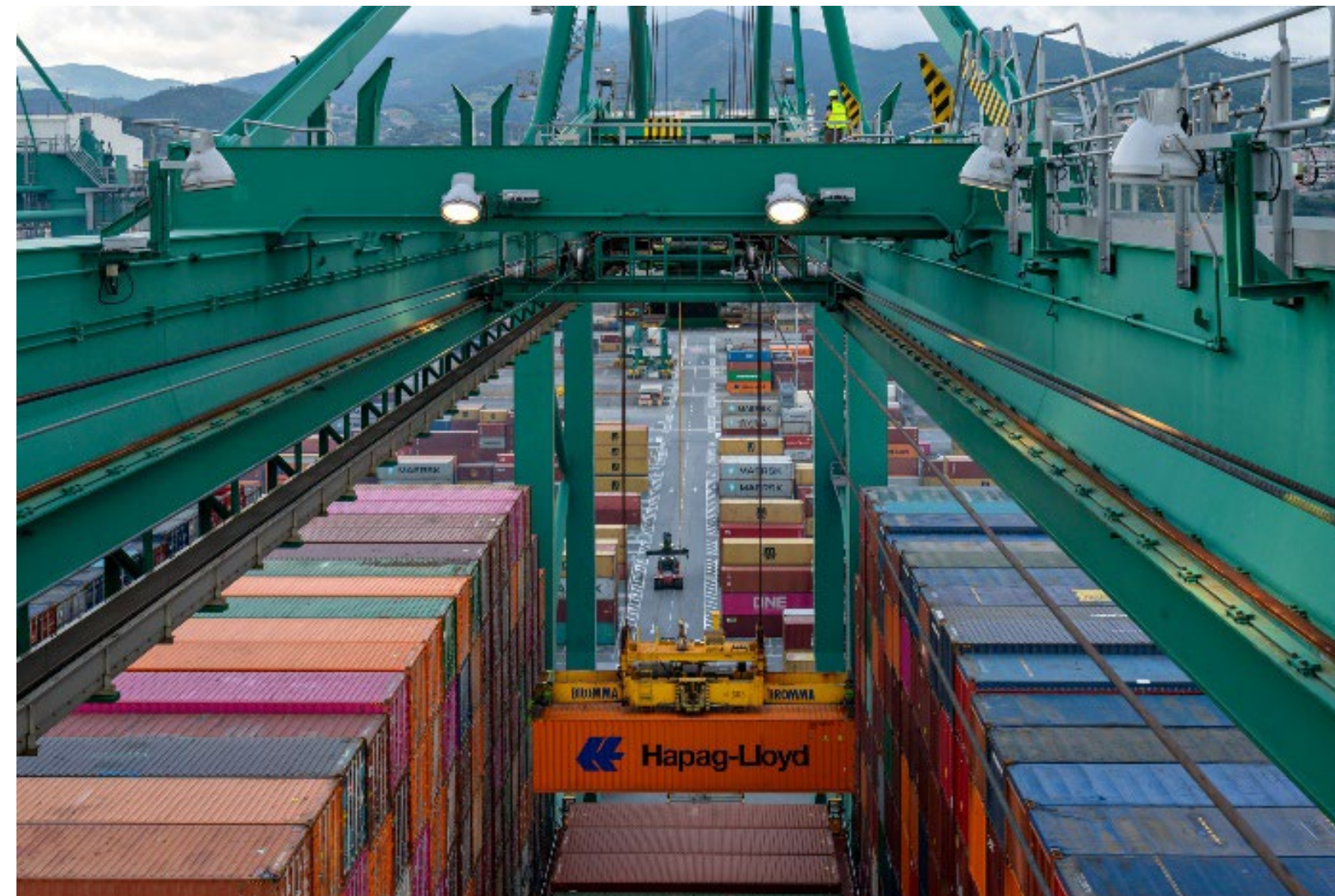
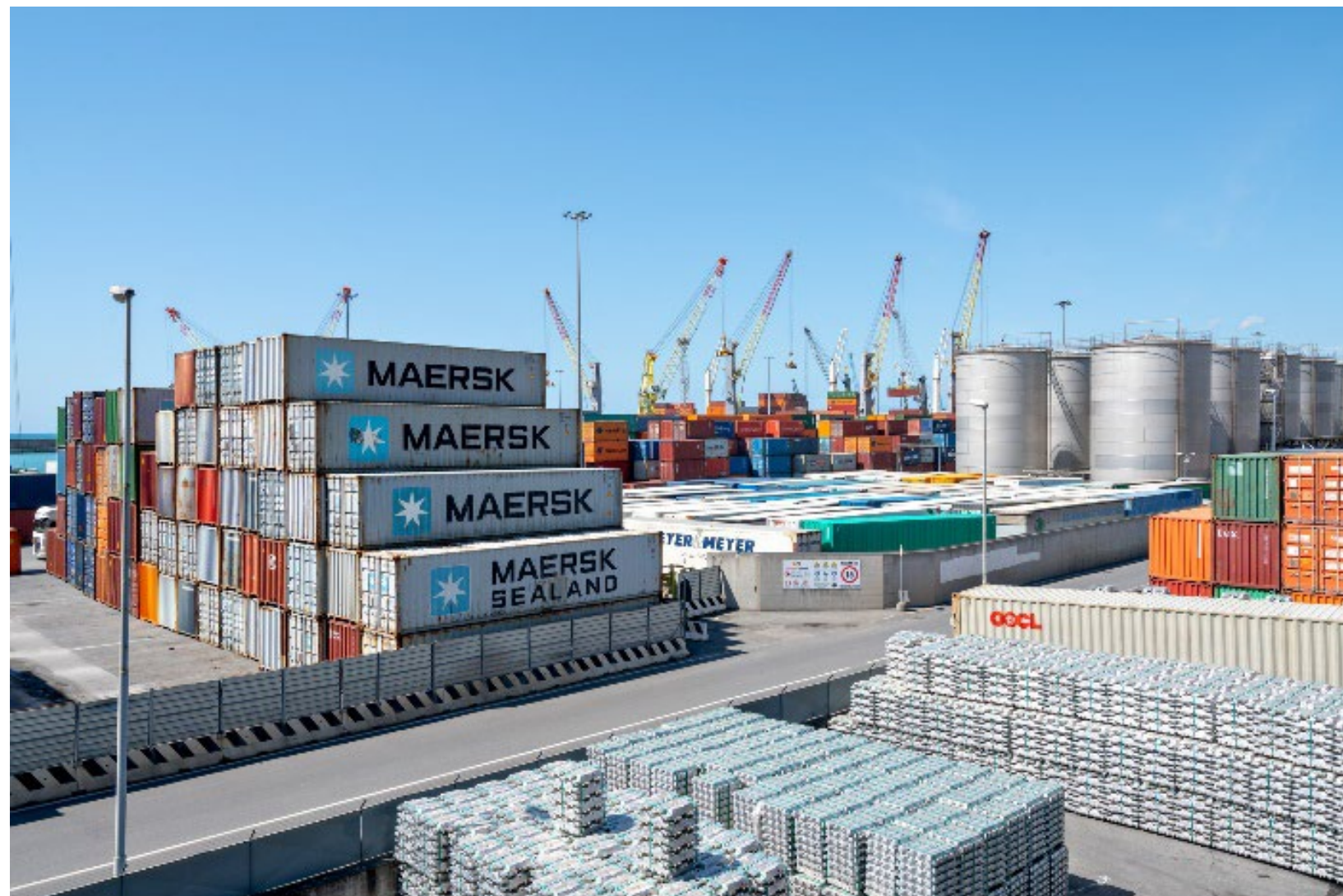
**TRAFFICO CONTAINER**

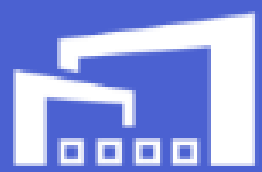
**2.8 milioni teu**  
**+11.3% vs 2020**



**TRAFFICO PASSEGGERI**

**2.5 milioni pax**  
**+60.9% vs 2020**





### **Compagnie di navigazione**

Le 3 maggiori Alleanze e i principali operatori dello shipping - Maersk, MSC, Cosco, CMA CGM, Evergreen, Hyundai Merchant Marine, Hapag-Lloyd, Ocean Network Express, Yang Ming - offrono servizi regolari

### **Terminalisti**

I maggiori gruppi terminalistici italiani (Spinelli, Messina, Gavio, Grimaldi, Campostano) e internazionali (Port of Singapore Authority, APM, MSC, Steinweg, Costa Cruises-Carnival Group) e grandi compagnie petrolifere (ENI, ESSO) sono presenti nei porti di Genova e Savona

### **Fondi di investimento globali di private equity e infrastrutture**

Infracapital, Infravia, iCon Infrastructure

### **Sedi operative per il Mediterraneo**

Grandi compagnie - Hapag Lloyd, MSC, Costa Cruises- hanno a Genova la sede regionale per l'area Med

### **Cantieristica**

I maggiori gruppi nazionali del settore della costruzioni navali (Fincantieri, Mariotti), riparazioni navali (San Giorgio del Porto) e grandi Yacht (Amico)

## **UNA RETE DI COLLEGAMENTI DI LINEA CON TUTTO IL MONDO**

Con più di **150 servizi regolari di navigazione oceanica, di corto raggio, feeder e ro/ro**, i Ports of Genoa sono collegati a **oltre 500 porti mondiali**



## I Ports of Genoa sono **leader globali** per:

- ❑ Costruzioni e riparazioni navali
- ❑ Refitting Yacht
- ❑ Demolizioni Navali

Oltre 70 aziende  
Oltre 6,500 lavoratori

- **FINCANTIERI**  
Costruzione navi da crociera
- **MARIOTTI**  
Costruzione super-yacht
- **SAN GIORGIO DEL PORTO**  
Riparazioni e demolizioni navali
- **AMICO & Co**  
Refitting super-yacht



## **STRUMENTI DI PIANIFICAZIONE DEI SISTEMI PORTUALI**

### **1. Documento di Programmazione Strategica di Sistema Portuale**

- lettura dello stato attuale del Sistema in rapporto a rete infrastrutturale europea, assetto morfologico, funzionale e operativo dei singoli scali, necessità operative dettate dalle criticità
- Identificazione obiettivi di sviluppo del sistema portuale e conseguenti strategie operative
- Individuazione ambiti portuali dell' Autorità di Sistema Portuale
- Individuazione aree portuali, aree interazione città-porto, ambiti retroportuali e collegamenti di ultimo miglio
- Indirizzi per la redazione dei successivi Piani regolatori Portuali

**MAGGIO 2021**

Adozione CdG

**DICEMBRE 2021**

Delibera Giunta Regionale

**FEBBRAIO 2022**

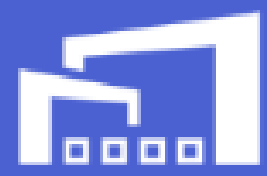
Intesa Conferenza Nazionale

**Provvedimento alla firma del Ministro**

### **2. Piani Regolatori Portuali dei singoli scali**

- Piano di rilevanza statale, strumento di governo del territorio nel perimetro di competenza di AdSP.
- Declinazione di obiettivi, previsioni e strategie di dettaglio per ciascuno scalo marittimo, delineando anche l'assetto complessivo delle opere di grande infrastrutturazione.
- Individuazione di caratteristiche e destinazione funzionale delle aree interessate





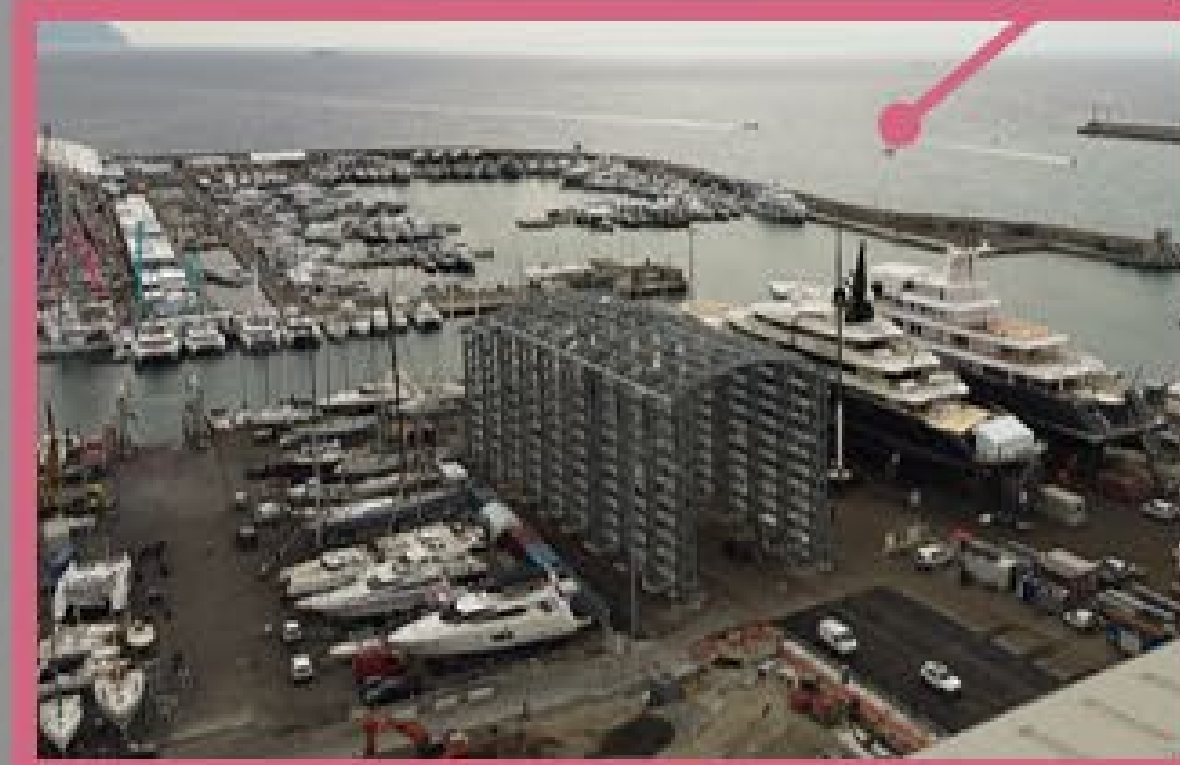
Nuove aree parcheggio



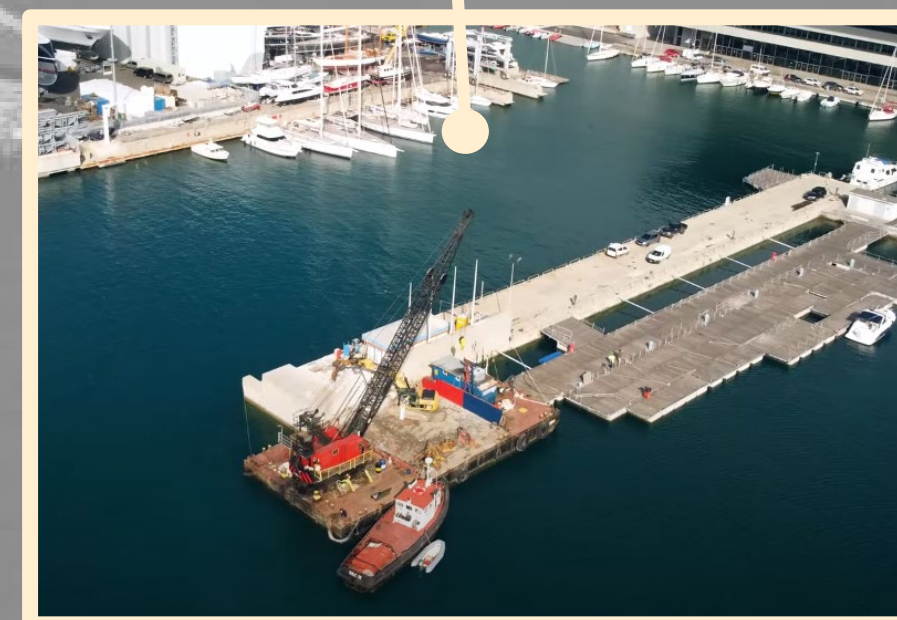
Appartamenti e uffici  
«pieds-dans-l'eau»



Espansione area fiera



Copertura dry-docks



Potenziamento infrastrutture  
di servizio per superyacht





## □ **PIANO DI INVESTIMENTI PER 2,3 MILIARDI DI €**

Interventi per contrastare gli effetti negativi del crollo del Ponte Morandi, dei cantieri autostradali/ferroviari e della pandemia.

## □ **27 PROGETTI**

- **Accessibilità marittima, stradale, ferroviaria e aerea**
- **Sostenibilità: porto green e smart**
- **Espansione attività industriali**



Dimensioni finanziarie del Programma Straordinario	Importo
Programma Straordinario prima emissione - Decreto n.2/2019	<b>1.061.294.404,85</b>
Aggiornamento del Programma Straordinario - Decreto n.1/2020	<b>1.959.111.282,73</b>
Aggiornamento del Programma Straordinario - Decreto n.5/2021	<b>2.296.728.717,32</b>
Note di Variazione 2021 e Previsioni di bilancio 2022	<b>2.274.813.224,03</b>

### Aggiudicazioni nel triennio 2019 - 2021 e previsione 2022

2019	2020	2021	2022	TOTALE PS
<b>156.718.749,77</b>	<b>164.563.352,96</b>	<b>910.912.333,51</b>	<b>1.042.618.787,79</b>	<b>2.274.813.224,03</b>

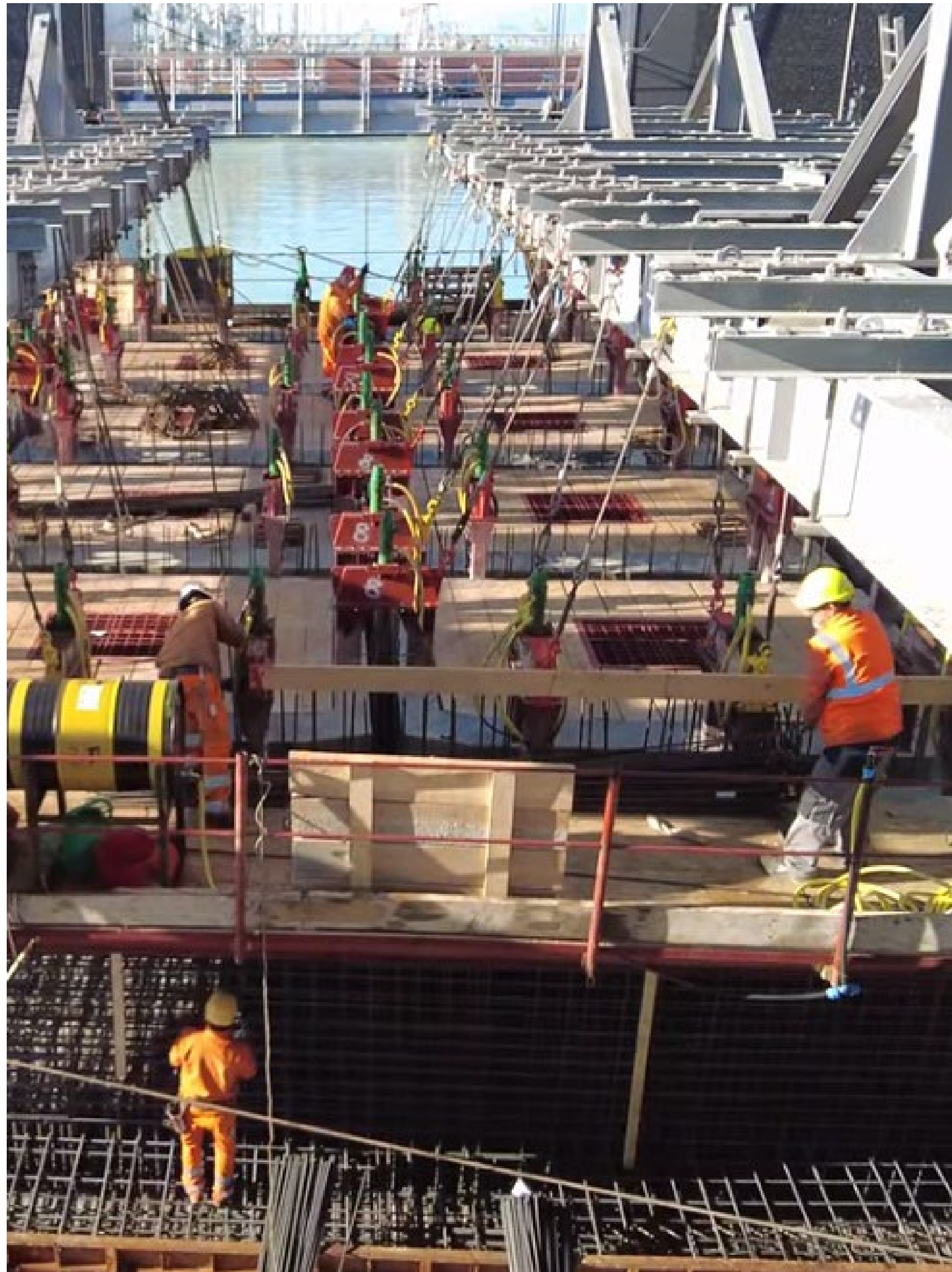
	2019	2020	2021*
Previsioni di impegno per annualità a)	157.986.139,07	205.267.391,19	935.362.311,18
Importo impegnato b)	156.718.749,77	164.563.352,96	910.912.333,51
<b>Indice di realizzazione b/a</b>	<b>99%</b>	<b>80%</b>	<b>97%</b>



Prometeia ha stimato gli effetti generati dai lavori/cantieri su occupazione e valore aggiunto in Liguria per i prossimi 4 anni:



**La forza lavoro già in cantiere per le opere appaltate è stimata intorno a 1.700 unità**



**27**

Interventi

**21**

Cantieri avviati



**62**

Gare complessive

*di cui*

**34**

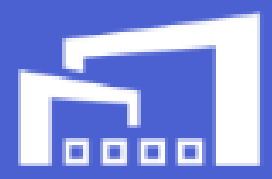
Appalti integrati  
Lavori

**53 concluse**

2 in corso  
7 da bandire

**30 concluse**

1 in corso  
3 da bandire



- Accesso e **manovre in sicurezza** anche per le navi di nuova generazione.
- **Protezione dei bacini** interni dalle mareggiate.
- **Separazione dei traffici** commerciali, passeggeri, riparazioni navali e nautica da diporto.

**€ 1,3 Mld**

**IMPORTO COMPLESSIVO**

**[€ 950 milioni 1° fase]**

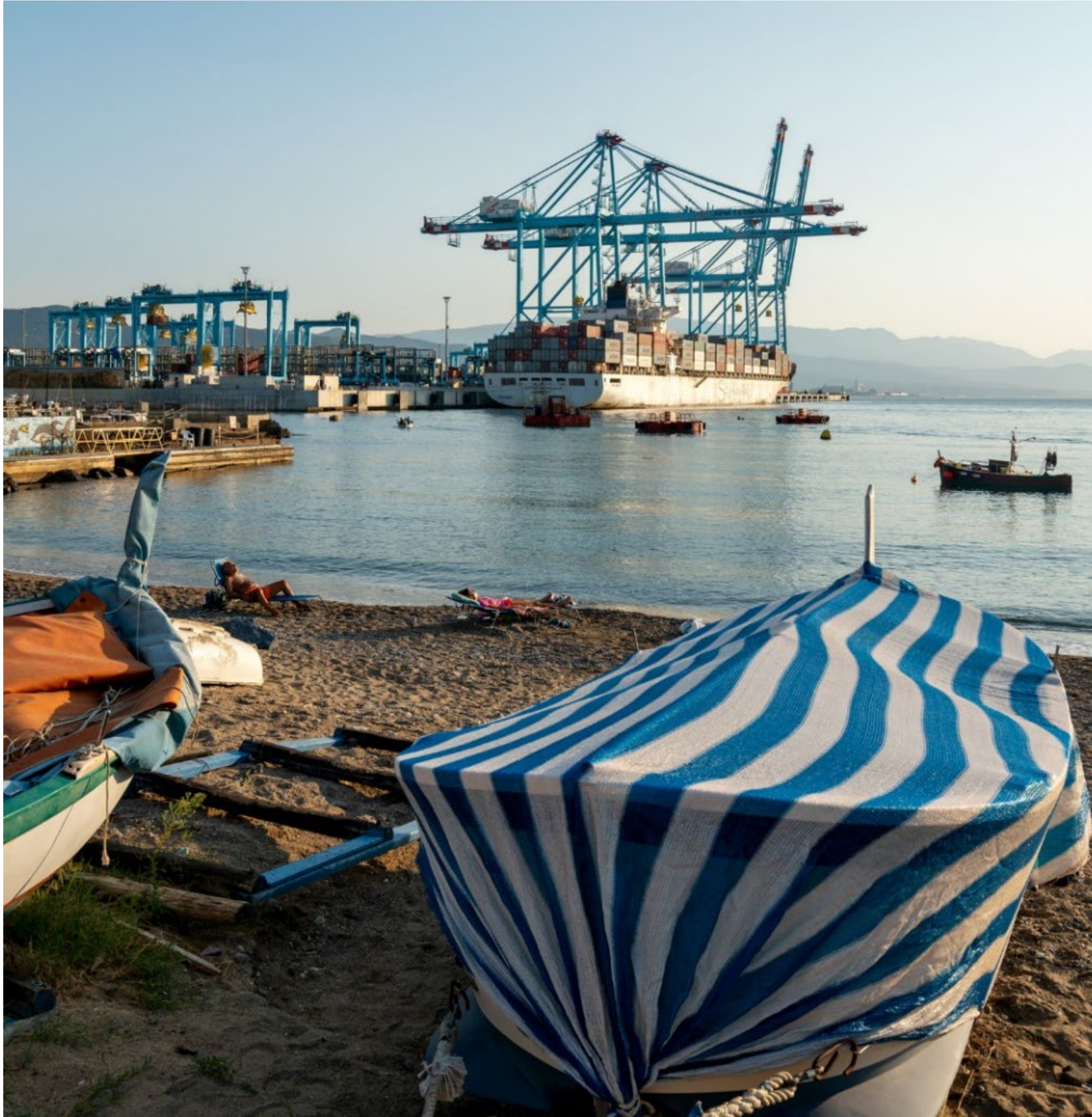




**Genova Aeroporto**

**Genova Ovest**

Complesso di interventi per realizzare una connessione diretta dal porto alle due principali autostrade (A7 e A26) di collegamento verso la Lombardia, il Piemonte e la Svizzera, e a separare il traffico di origine portuale dalla circolazione urbana.



### Smart Port

- **Digitalizzazione**
- **Automazione**
- **Snellimento procedure**

### Transizione energetica: Port Energy Hub

- **Elettificazione banchine**
- **Smart grid**
- **Impianti fotovoltaici**
- sistemi di accumulo e produzione **H2 rinnovabile**
- **Stazioni rifornimento multifuel** (GNL/H2)

### Economia circolare

- **raccolta differenziata** rifiuti portuali
- **riciclo rifiuti nave**

### Mitigazione impatti sulla città

- **Mobilità elettrica/idrogeno**
- **Monitoraggio** rumore, aria e acqua
- Realizzazione **aree di filtro** porto/città





**GRAZIE  
PER L'ATTENZIONE**

[www.portsofgenoa.com](http://www.portsofgenoa.com)

