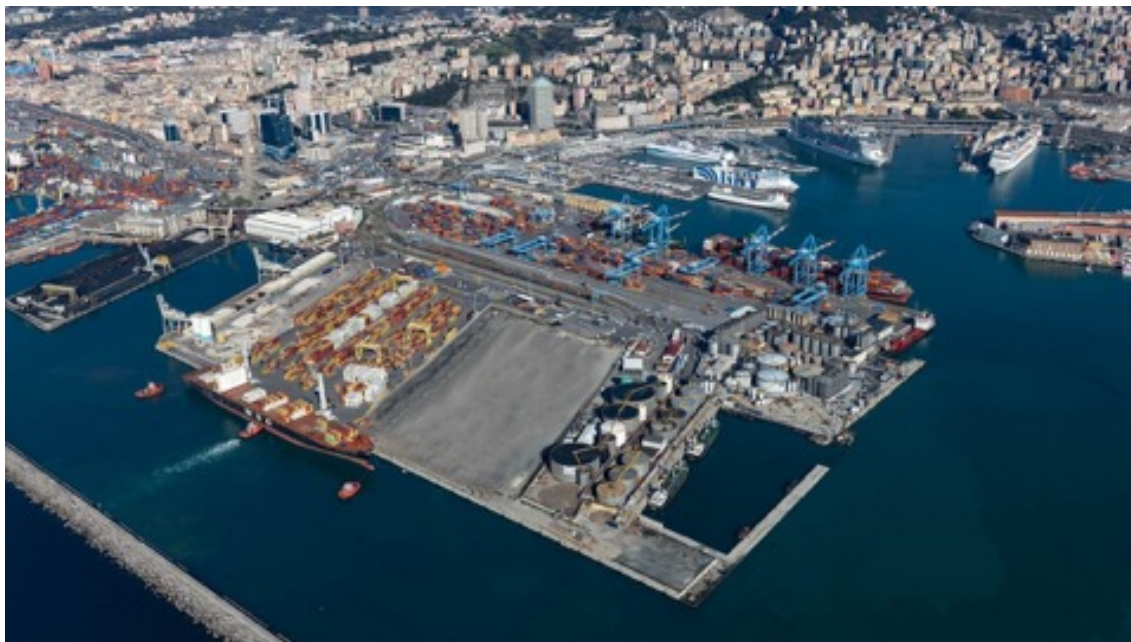


Calata Bettolo, il 20 aprile avvio dell'ampliamento infrastrutturale

14 Aprile 2023



Al via il 20 aprile il cantiere per l'ampliamento dello spazio operativo a servizio del terminal Bettolo nel porto di Sampierdarena. L'intervento si colloca all'interno di un vasto piano di opere infrastrutturali, tutte attualmente in corso di esecuzione, che in pochi anni cambieranno il profilo, l'operatività e l'accessibilità del porto di Genova.

I lavori di prossimo avvio hanno lo scopo di completare le opere infrastrutturali presso Calata Bettolo per consentire la piena capacità operativa del Bettolo Genoa Mediterranean Gateway Terminal e comprendono la realizzazione della rete di sottoservizi funzionali all'aumento dell'operatività del piazzale, delle vie di corsa per l'installazione di nuove gru, delle fondazioni per torri faro e reefers racks e delle pavimentazioni che saranno diversificate in funzione della portanza e delle destinazioni d'uso.

Per approfondire, [guarda il video](#) con la partecipazione del R.U.P. Erica Torre, Direzione Tecnica e Ambiente AdSP.