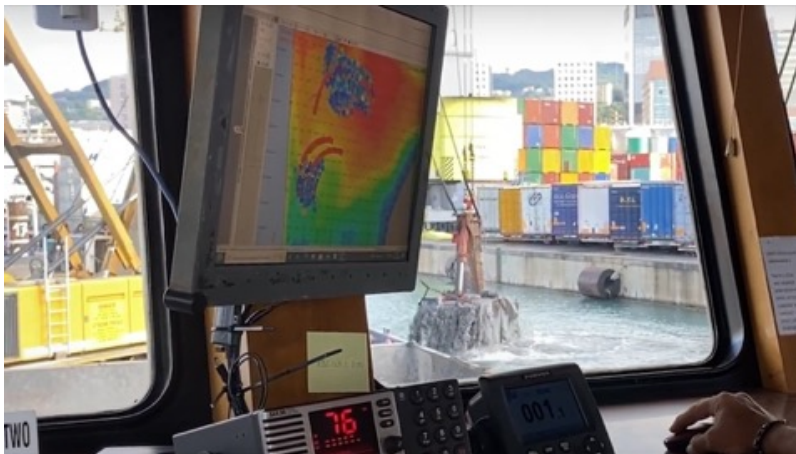


Dragaggi ad alta precisione a calata Massaua

03 Ottobre 2022



Continuano a calata Massaua le operazioni di dragaggio per permettere al porto di Genova di ospitare le navi di ultima generazione.

I Ports of Genoa portano avanti i lavori di escavo del fondale dello scalo genovese utilizzando dotazioni tecnologiche ad alta precisione; la motonave Annamaria Z, infatti, grazie a sensori, ecoscandagli e un sistema GPS fornisce in tempo reale all'operatore la posizione e la profondità raggiunta dalla draga, consentendo di operare con grande accuratezza. L'imbarcazione, inoltre, è in grado di depurare dai sedimenti il materiale estratto dal fondo del mare così da rilasciare acqua pulita priva di depositi.

L'intervento presso Calata Massaua rientra nel più ampio [progetto di dragaggi del porto commerciale di Sampierdarena e nel porto passeggeri](#) previsto in conclusione nell'estate del 2023.