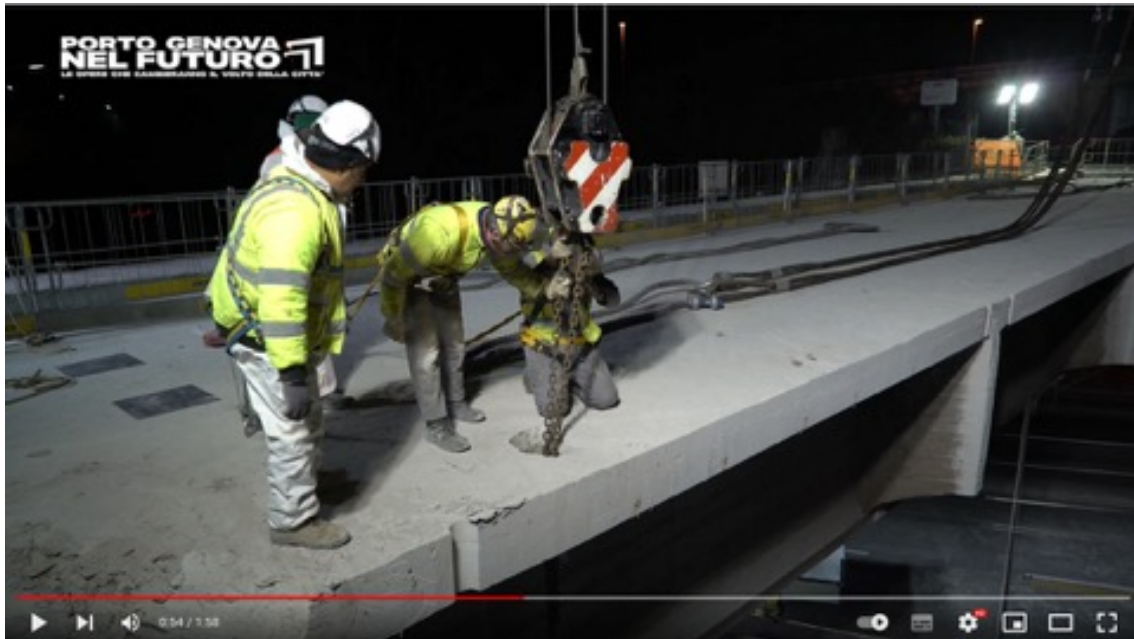


In conclusione la demolizione del viadotto su via Siffredi

09 Marzo 2022



Â

La decostruzione del cavalcavia ferroviario su via Siffredi procede senza sosta. I [lavori propedeutici](#) alle operazioni di svaro, in atto in questi giorni, sono iniziati nei mesi scorsi.

Â Il viadotto, che è stato prima suddiviso in sei sezioni longitudinali dal peso di circa 130 tonnellate ciascuna, viene smontato pezzo a pezzo. Ciascuna sezione viene sollevata e ruotata, con precisione millimetrica e in massima sicurezza, in meno di 10 minuti grazie all'utilizzo della maxi gru cingolata, con una capacità di sollevamento di 600 tonnellate e la straordinaria altezza del braccio di quasi 200 metri, e alla perizia del personale coinvolto.

L'inizio della fase di costruzione del nuovo viadotto è previsto per l'estate e una volta ultimato permetterà la successiva realizzazione della linea metropolitana e della fermata Erzelli.

L'opera fa parte del più ampio intervento di realizzazione di una nuova viabilità interna ed esterna all'area portuale di Sampierdarena con la creazione di corridoi e accessi dedicati al traffico pesante. Questi interventi miglioreranno la viabilità urbana separando il traffico cittadino da quello portuale.

[Guarda il video >](#)