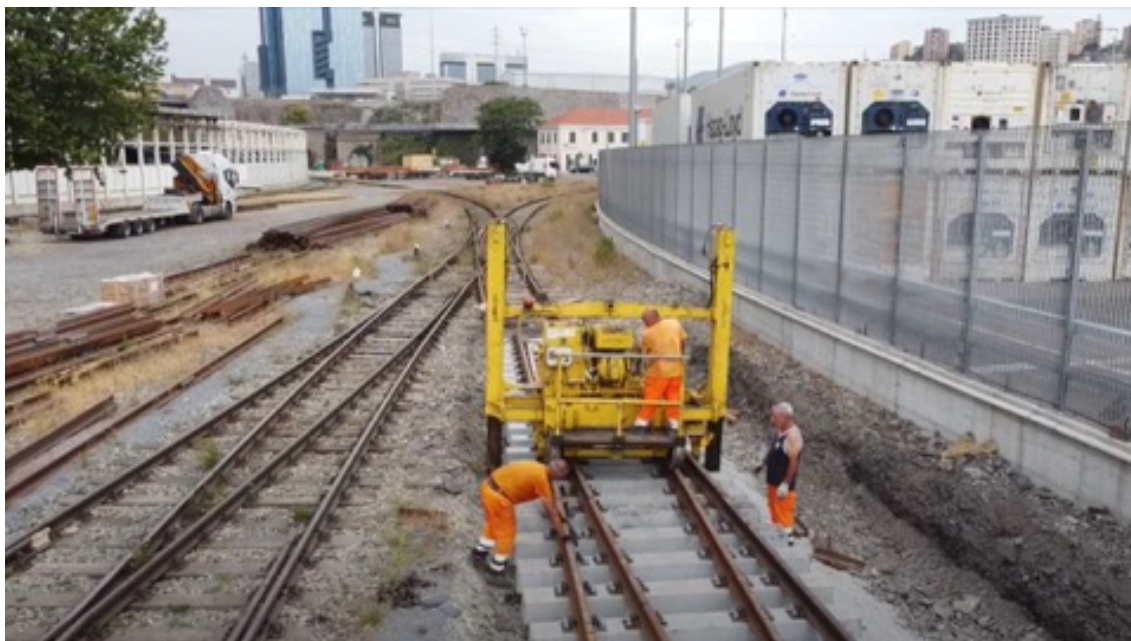


Parco Rugna, nuovi binari in allestimento

01 Luglio 2022



Sono in corso di realizzazione il primo fascio di binari e il primo scambio in radice del parco ferroviario Bettolo-Rugna a servizio dei terminal del porto storico di Genova nell'area tra Calata Bettolo e Calata Sanità. Completate le prime fasi di cantiere che hanno interessato lo smantellamento dei binari obsoleti e dei pali della luce, si sta procedendo in parallelo con la prosecuzione delle attività di Bonifica Sistemica Terrestre - per escludere la presenza in sito di eventuali residui bellici - e con la posa dei binari nel tratto già bonificato.

L'ammmodernamento del parco ferroviario Bettolo-Rugna dà continuità agli interventi in corso da parte di AdSP e RFI per il collegamento diretto del porto di Genova con la rete ferroviaria nazionale e con il parco del Campasso: grazie all'incremento della sagoma limite, al nuovo armamento e segnalamento, sarà consentito il trasporto di container high cube attraverso la galleria Molo Nuovo.