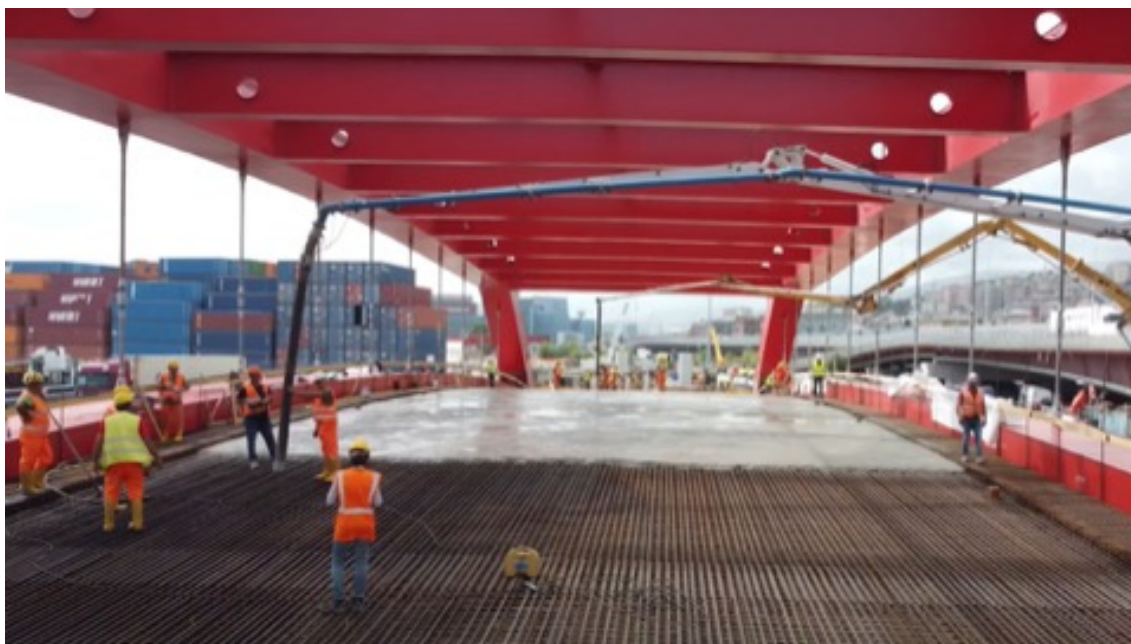


Ponte del Papa, in 4 ore 300 mc di cemento completano la soletta

03 Agosto 2023



La posa di 300 metri cubi di calcestruzzo per il completamento della soletta del Ponte del Papa ha segnato la fine di un'ulteriore fase di lavorazione.

Il getto di calcestruzzo è terminato dopo quasi 4 ore di lavoro in cui le maestranze hanno lavorato alla messa in opera della soletta inferiore del ponte e al successivo posizionamento dei teli di maturazione che consentiranno il corretto trattamento del cemento nei 28 giorni di stagionatura.

Il ponte del Papa riveste un ruolo fondamentale nella crescita e nello sviluppo del porto di Genova. Con i suoi due piani, rappresenta l'anello di smistamento e indirizzamento dei traffici su gomma per l'intero varco di Ponente del Porto. Il piano inferiore sarà il percorso preferenziale per i traffici nazionali in entrata e in uscita, mentre il piano superiore è stato progettato per gestire con agilità i traffici internazionali diretti dall'area di Ponente verso l'area della Lanterna e Calata Bettolo.